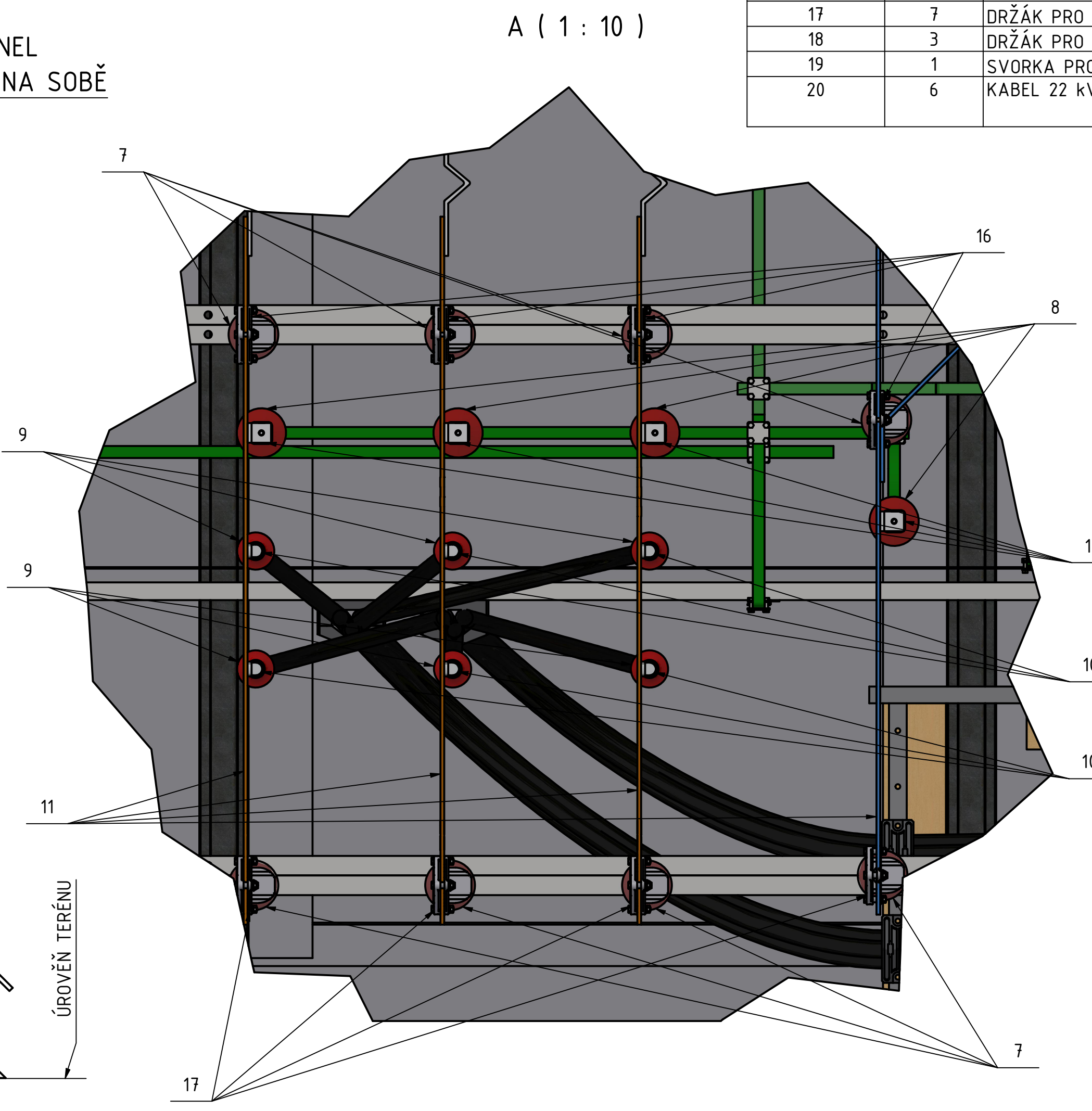
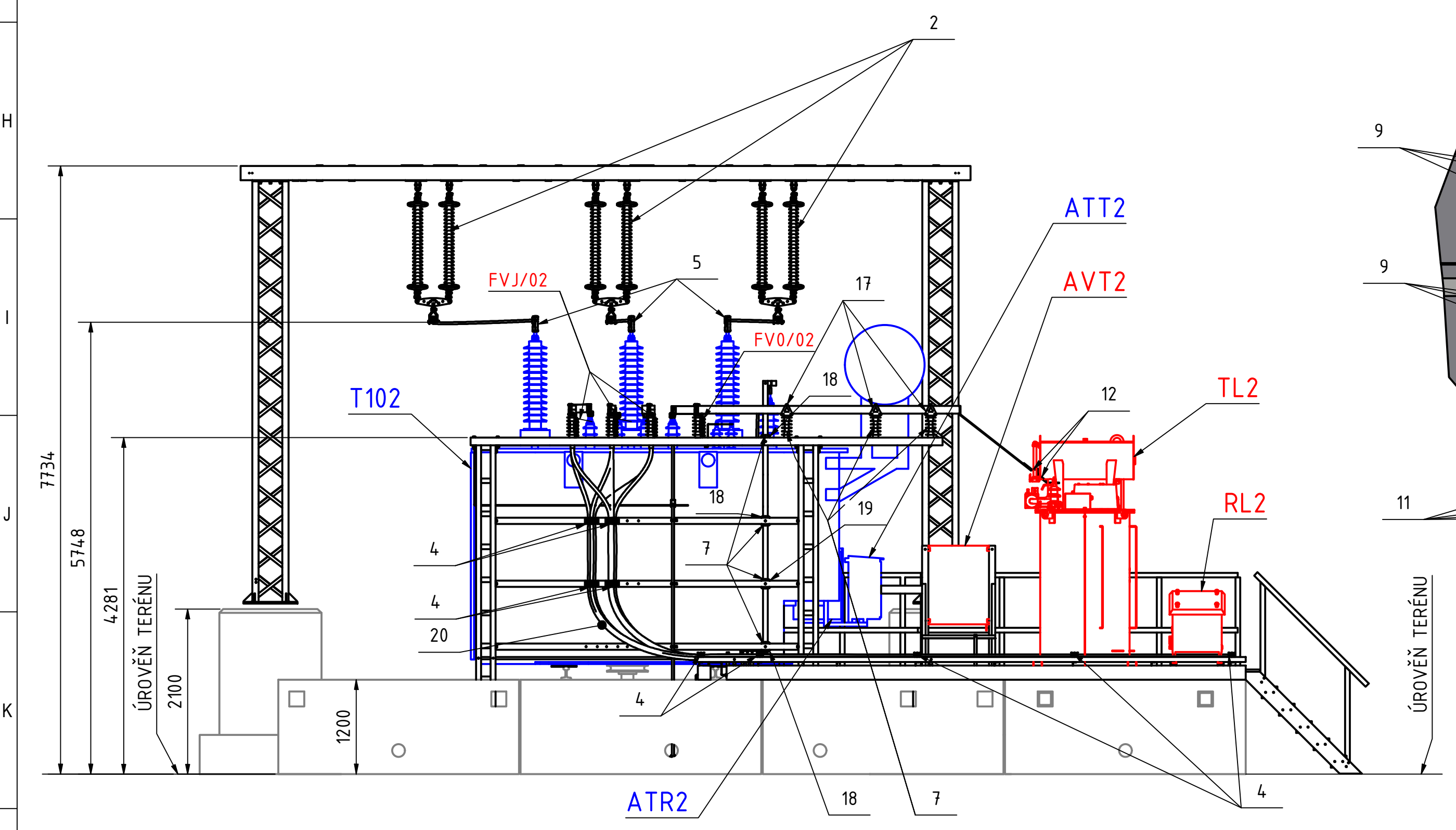


2x SILNIČNÍ PANEL 3000x1000x200 NA SOBĚ

FVO/02
použije se demontovaný svodič ze stávajícího trafostánčí



A (1 : 10)

LEGENDA:

- T102 TRANSFORMÁTOR 25 MVA
- TL2 ZHÁŠECÍ TLUMIVKA
- RL2 SEKUNDÁRNÍ ODPORNÍK
- FVJ/02 SVODIČ PŘEPĚTÍ
- FVO/02 SVODIČ PŘEPĚTÍ
- AVT2 PROPOJOVACÍ SKŘÍŇ TRANSFORMÁTORU T101 A 102
- ATT2 OVLÁDACÍ SKŘÍŇ TRANSFORMÁTORU T01 A T102
- ATR2 OVLÁDACÍ SKŘÍŇ REGULACE TRANSFORMÁTORU T101 A T102
- ATL2 OVLÁDACÍ SKŘÍŇ TLUMIVKY TL1 A TL2
- RV REVIZNÍ VSTUP
- OPĚTOVNÁ MONTÁŽ ZAŘÍZENÍ
- NOVÉ ZAŘÍZENÍ

KUSOVNÍK				
POLOŽKA	KS	POPIS	ČÍSLO SOUČÁSTI	KOMENTÁŘE
1	15 m	AlFe LANO	AlFe 362-AL1/59-ST1A	
2	3	DVOJITÝ NOSNÝ IZOLÁTOROVÝ ZÁVĚS DVOUBODÝ	DN - DVOUBODÝ	
3	1	PŘÍSTROJOVÁ SVORKA PRO PŘIPOJENÍ AI PASU	352381.7	
4	21	KABELOVÁ PŘÍCHYTKA	KHF 3 40-50	
5	3	SVORKA AI PRO AI SVORNÍK A AIFE LANO	321238.4	
6	1	PÁSOVINA STABILIZAČNÍHO VINUTÍ	AI 40x5	
7	15	PODPĚRNÝ IZOLÁTOR	476.045	
8	3	SVODIČ PŘEPĚTÍ 24 kV	HDA-24MA-B3	
9	6	KABELOVÁ KONCOVKA	POLT-24E/1XI-ML-6-13	
10	6	KABELOVÉ OKO ŠROUBOVACÍ	ML-6-13 240-400mm2	SOUČÁSTÍ DODÁVKY POLOŽKY č 9
11	8	PÁSOVINA	AI 100x10	
12	10	PRUŽNÝ SPOJ AI PÁSOVINY	AI 50x10 PRUŽNÉ	
13	4	SPOJ PÁSOVINY A SVODIČE PŘEPĚTÍ	AI 50x10 - L	
14	1	PRUŽNÝ SPOJ AI PÁSOVINY	AI 60x10 PRUŽNÉ	
15	4	SPOJ TRANSFORMÁTORU A AI PÁSOVINY	311364	
16	4	DRŽÁK PRO AI PÁSOVINU NA STOJATO PEVNĚ	472105	
17	7	DRŽÁK PRO AI PÁSOVINU NA STOJATO KLUZNĚ	471105	
18	3	DRŽÁK PRO AI PÁSOVINU NALEŽATO PEVNĚ	473063	
19	1	SVORKA PRO AI PÁSOVINU NALEŽATO PEVNĚ	474063	
20	6	KABEL 22 kV 22-CXEKVCEY 300/25 R	2x (3x300/25 22-CXEKVCEY)	

POZNÁMKY:

MUSÍ BÝT DODRŽENY MINIMÁLNÍ DOSKOKOVÉ VZDÁLENOSTI OD ŽIVÝCH ČÁSTÍ (VZDÁLENOSTI FÁZE-FÁZE A FÁZE-ZEM):
-PRO NAPĚTÍ 110 kV MUSÍ BÝT DODRŽENA VZDÁLENOST FÁZE-FÁZE A FÁZE-ZEM 1,2 m
-PRO NAPĚTÍ 22 kV MUSÍ BÝT DODRŽENA VZDÁLENOST FÁZE-FÁZE A FÁZE-ZEM 0,3 m

VŠECHNY VYZNAČENÉ KÓTY MUSÍ BÝT DODRŽENY S PŘESNOSTÍ NA CENTIMETRY

D				
C				
B				
A	ZMĚNA TYPU TLUMIVKY T2, ODPORNÍKU RL2	03/2025	MATOUŠEK	
INDEX REVIZE	POPIS REVIZE	DATUM	JMÉNO	
NÁZEV AKCE	TR LIPNICE - OBNOVA TRANSFORMOVNY	Č. STAVBY: 102 0002 421		
STAVEBNÍK	EGD, a.s., LIDICKÁ 1873/36, 602 00 BRNO	Č. OBJ.: 1430 002 7035		
STATUS/STUPEŇ	DOKUMENTACE PRO PROVÁDĚNÍ STAVBY (DPS)			
ČÁST	D.2 DOKUMENTACE TECHNICKÝCH A TECHNOLOGICKÝCH ZAŘÍZENÍ			
ZHOT. DOKUMENTACE	EGD, a.s., LIDICKÁ 1873/36, 602 00 BRNO			
KONTAKTNÍ OSOBA	Ing. PETR ŠPIČÁK, petr.spicak@egd.cz, tel.: 535 141 951			
ARCHIVNÍ ČÍSLO				
ZOD. PROJEKTANT	Ing. JAN POLÁČEK	DATUM: 03-2022		
VYPRACOVAL	Ing. ZDENĚK MATOUŠEK, TOMÁŠ VIKTORIN	ČÍSLO VÝK./DOK:		
KONTROLOVAL	Ing. JIŘÍ ČÁSLAVA	D.2B - 22.1		
MÍSTO STAVBY	TR 110/22 kV LIPNICE, 373 12 JÍLOVICE U TRHOVÝCH SVINŮ	KÓD LOKALITY: LIP		
SO/PS	PS04 - TRANSFORMÁTOR 110/22 kV	MĚŘÍTKO: 1 : 50		
MAJETKOVÁ TŘÍDA	CZD00036	FORMÁT: A1		
DRUH DOKUMENTU	PŮDORYS	LIST/CELKEM: 1/2		
NÁZEV DOKUMENTU	MONTÁŽNÍ PŮDORYS TECHNOLOGIE - PS	ARCHIVNÍ ČÍSLO EGD:		